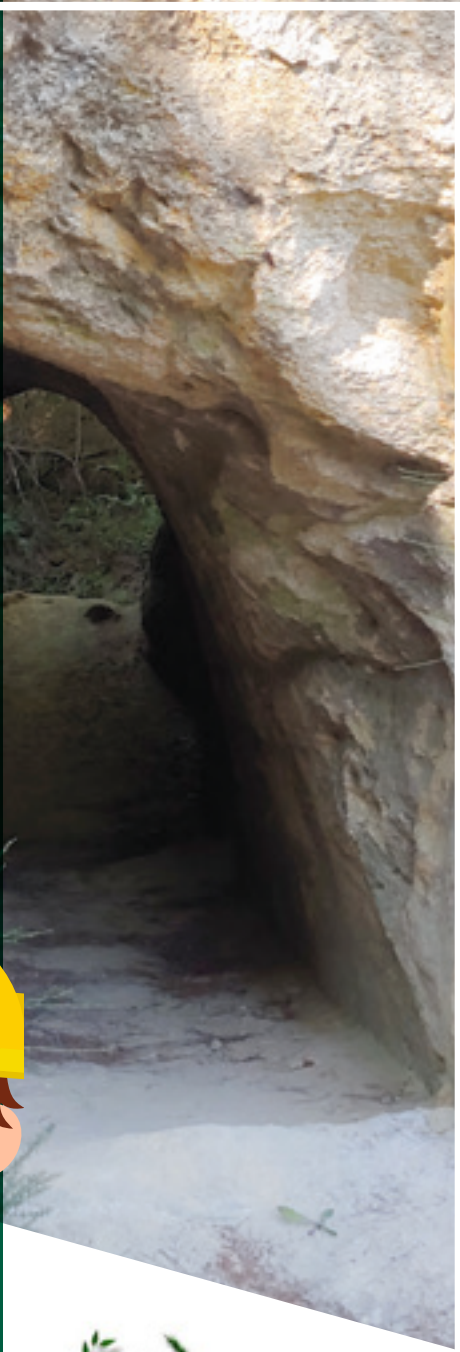




CUADERNO DE CAMPO

RUTA de las MINAS de BALDREI y de LOS MILAGROS EN MACEDA (Ourense)



ICOG. ILUSTRE COLEGIO
OFICIAL DE GEÓLOGOS



LA MINERÍA Y LOS MINERALES

**CASI TODAS LAS
COSAS QUE NOS
RODEAN ESTÁN
ELABORADAS CON
ROCAS Y MINERALES:
LOS EDIFICIOS, LAS
CARRETERAS, EL
MATERIAL ESCOLAR,
LOS MÓVILES,
TELEVISIONES Y
TABLETAS..**



La minería se encarga de extraer estos recursos minerales para que puedan ser utilizados como materias primas para fabricar las cosas que necesitamos.

**PODEMOS AYUDAR A
CONSERVAR EL
MEDIO AMBIENTE
SEPARANDO
SELECTIVAMENTE LA
BASURA PARA PERMITIR
SU **RECICLADO**.
CUESTA MUY POCO,
Y NOS AYUDA A
AHORRAR ENERGÍA Y
MATERIAS PRIMAS.**

LAS EXPLOTACIONES MINERAS O MINAS

son los lugares donde se realiza la extracción de los recursos minerales. Si éstos están situados a poca profundidad, son minas a cielo abierto. En caso de que estén a mucha profundidad, son minas subterráneas.

Extraer minerales provoca alteraciones en el entorno, para evitar que estas alteraciones provoquen contaminación en el agua y en la atmósfera hay leyes que obligan a las explotaciones mineras a ser respetuosas con el medio ambiente.

Una vez finalizada la actividad minera, se rehabilita la zona para poder utilizar esos terrenos para campos de cultivo, plantaciones forestales, zonas de recreo o darles un uso urbano o industrial.





PRODUCTOS MINEROS

LOS RECURSOS MINERALES SON IMPRESCINDIBLES PARA NUESTRA SOCIEDAD YA QUE FORMAN PARTE DE LA MAYORÍA DE OBJETOS QUE NOS RODEAN.



TECNOLOGÍA:

ordenadores y teléfonos móviles, equipos de sonido, cámaras de fotos...



AGRICULTURA:

máquinas y herramientas, pesticidas, abonos, alimentación de animales.



CONSTRUCCIÓN:

ladrillos, cemento, pintura, cables, tuberías, tornillos.



LAS AGUAS TERMALES Y MINERALES SON TAMBIÉN PRODUCTOS MINEROS. GALICIA ES LÍDER DE ESPAÑA EN ESTE SECTOR.



EL 75% DEL PESO DE UN COCHE SE DEBE A LOS METALES QUE LO COMPONENTE, SOBRE TODO ACERO Y ALUMINIO.



TRANSPORTE:

medios de transporte como barcos, aviones, coches y autobuses y sus combustibles, carreteras, autopistas...



MEDICINA:

tanto para fabricar instrumental como para los medicamentos.



HOGAR:

artículos de higiene y limpieza como jabones, detergentes, pasta de dientes, utensilios de cocina como tarteras o cubiertos, productos cosméticos como maquillajes o cremas...



ALIMENTACIÓN:

pan de molde, dulces, leches enriquecidas con calcio, suplementos vitamínicos...



¿QUIÉN TRABAJA EN UNA MINA?

EN LAS EXPLOTACIONES MINERAS TRABAJAN MUCHOS PROFESIONALES:



GEÓLOGOS:

exploran el territorio para encontrar minerales y predicen riesgos sísmicos



INGENIEROS DE MINAS:

estudian las características del yacimiento y deciden la mejor manera de extraer el mineral.



TOPÓGRAFOS:

realizan mediciones y planos de los terrenos

TAMBIÉN

conductores, maquinistas, perforistas o capataces en la zona de explotación.

HAY ADEMÁS

personal de oficina y de mantenimiento.

LOS **GEÓLOGOS** SON LOS PROFESIONALES QUE **ESTUDIAN LA TIERRA, SU COMPOSICIÓN Y SU EVOLUCIÓN.**



LA IMPORTANCIA DE LA MINERÍA EN GALICIA

LA MINERÍA ES IMPORTANTE PARA LA GENTE:

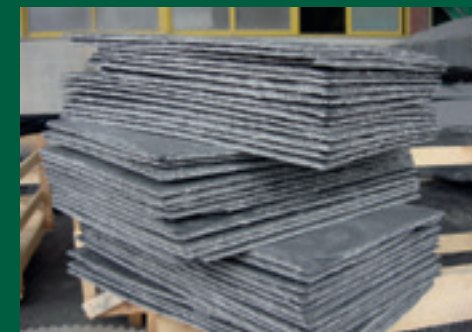
con los minerales se fabrica la mayoría de los productos que usamos a diario.

LA MINERÍA ES IMPORTANTE PARA LA ECONOMÍA:

más de 4.500 personas trabajan en el sector minero gallego.

LA MINERÍA ES IMPORTANTE PARA EL MEDIO RURAL:

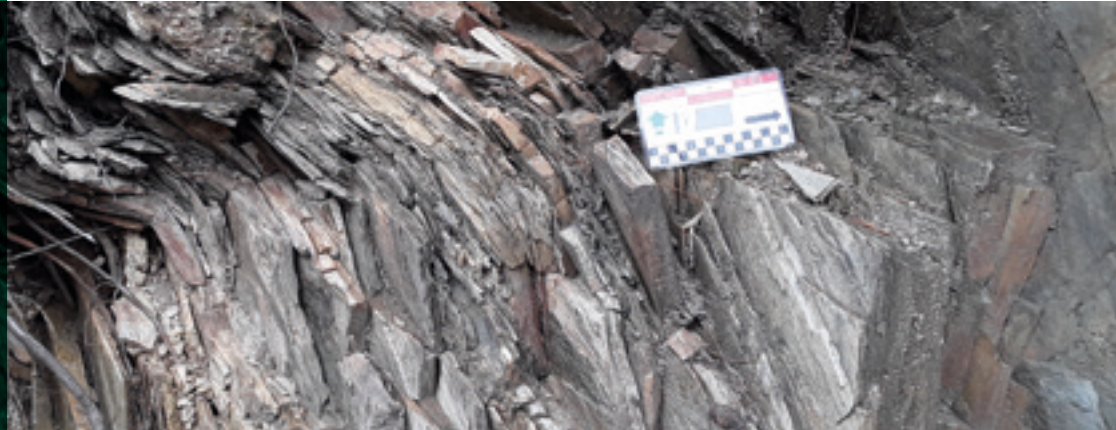
las explotaciones mineras ayudan a fijar la población en zonas que sin ellas estarían despobladas.



EL **GRANITO** Y LA **PIZARRA** SON LOS PRINCIPALES PRODUCTOS MINEROS GALLEGOS.

MISIONES EN MACEDA

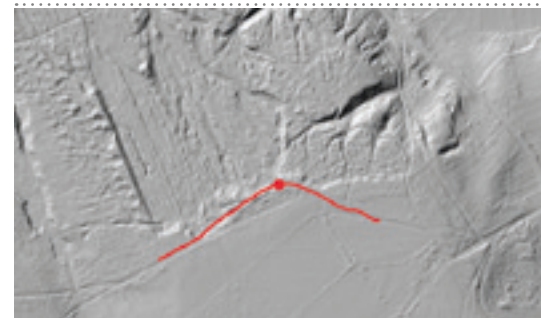
VISITA LA MINA
DE BALDREI.



**¿QUÉ MINERAL SE
EXPLATABA AQUÍ Y PARA
QUÉ SERVÍA?**

**ENCUENTRA LAS MURIAS
DE LA MINA ROMANA DE
LAS MILLARAS.**

¿QUÉ ASPECTO TIENEN?



**LOCALIZA LOS CANALES
DE AGUA EN LA MINA
DOS MEDOS.**

¿PARA QUÉ SE USABAN?



.....

.....

.....

.....

.....

.....

.....

.....

.....

.....

.....

.....

.....

.....

.....

.....

.....

.....

.....

.....



Para más información:

<https://patrimonio.camaraminera.org/>

<https://cgeologos.es/>



Con el apoyo de:



No acceda a las labores mineras.
Especial precaución en el entorno de
trincheras, zanjas y pozos.

Respete las propiedades privadas,
barreras, vallas y cercados.
Cumpla las indicaciones de seguridad.